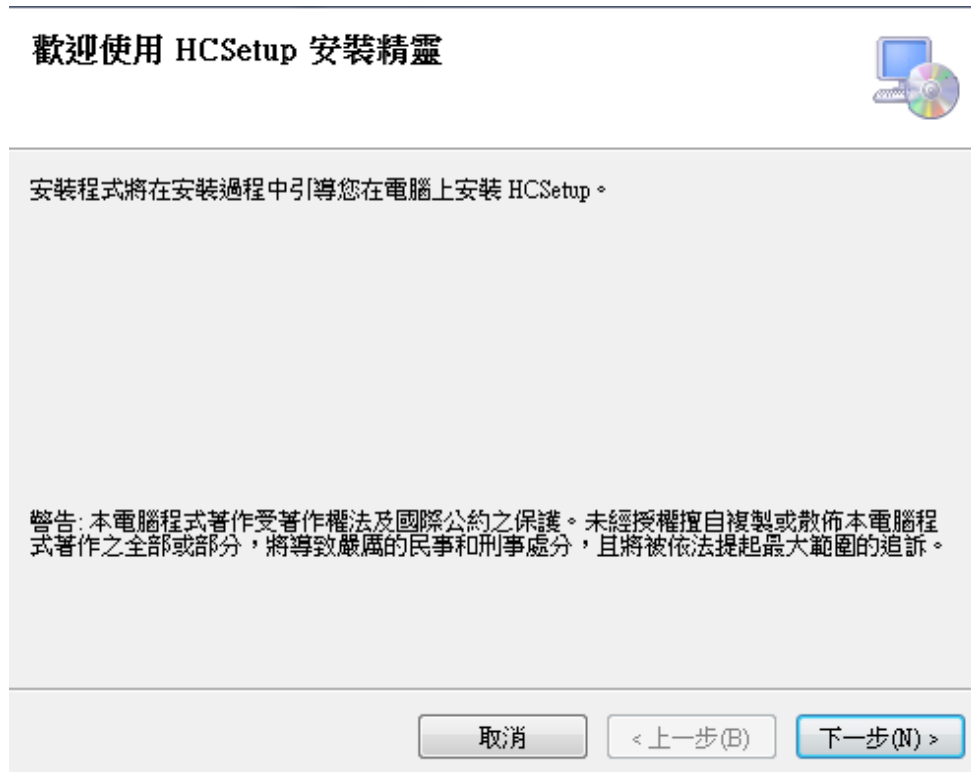


## 壹、安裝晶片讀卡機憑證元件(msi 版)

一、請執行 HCSetup.msi，按「下一步」繼續。



二、請選擇「所有使用者」，按「下一步」繼續，不需更改目錄。

## 選擇安裝資料夾



安裝程式將安裝 HCSetup 至下列資料夾。

若要在此資料夾中安裝，請按 [下一步]。若要安裝至不同的資料夾，請在下列方塊輸入資料夾位置或按 [瀏覽]。

資料夾(F):

C:\Program Files\資拓\HCSetup\

瀏覽(R)...

磁碟空間(D)...

為您自己或此電腦的所有使用者安裝 HCSetup:

所有使用者(E)

僅自己(M)

取消

< 上一步(B)

下一步(N) >

三、請按「下一步」開始執行安裝作業。

## 確認安裝



安裝程式已經準備好在您的電腦上安裝 HCSetup。

請按 [下一步] 開始安裝。

取消

< 上一步(B)

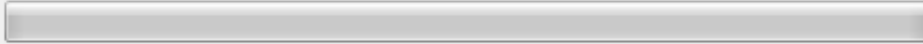
下一步(N) >

## 正在安裝 HCSetup



正在安裝 HCSetup ◊

請稍候...



取消

< 上一步(B)

下一步(N) >

- 四、 安裝完成，請按「關閉」結束安裝程式。

## 安裝完成



HCSetup 已經成功安裝 ◊

請按 [關閉] 結束安裝程式 ◊

請使用 Windows Update 來檢查是否有 .NET Framework 的重大更新 ◊

取消

< 上一步(B)

關閉(C)

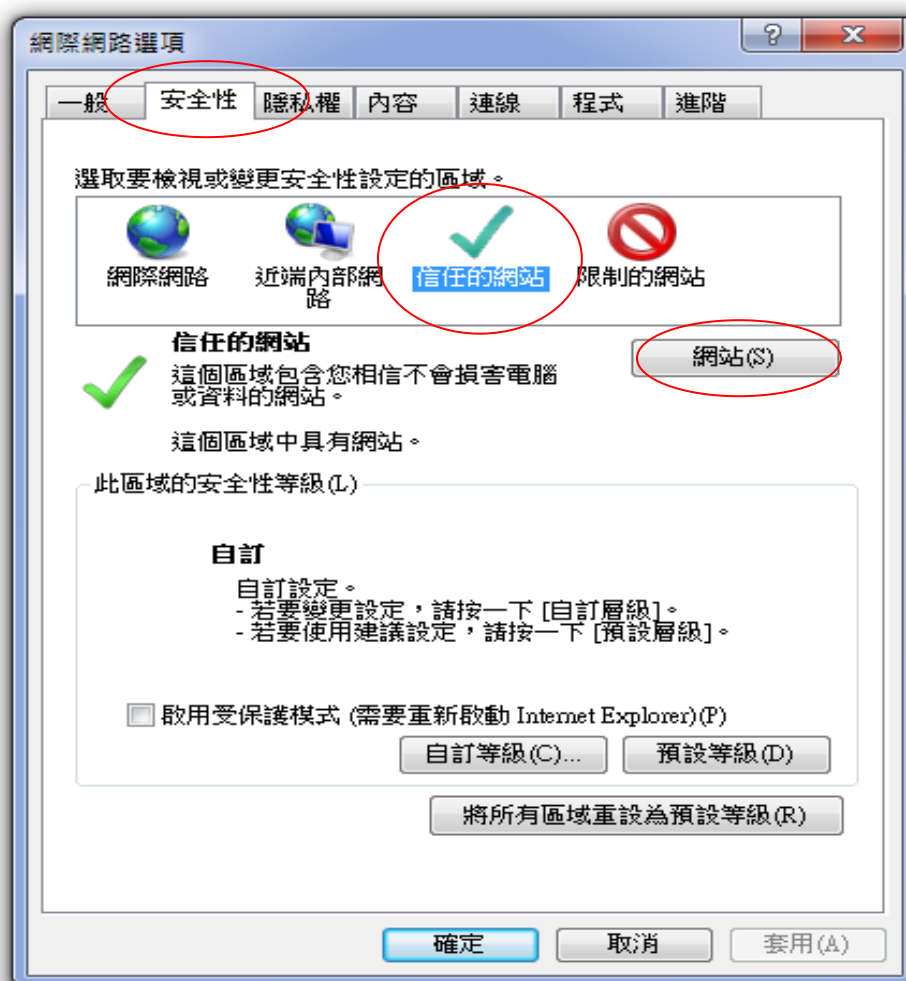
## 貳、瀏覽器設定說明

啟動瀏覽器，依下列步驟設定：

(一)點選工具列的「工具」選項，在下拉式選單中點選「網際網路選項」。



(二) 在「網際網路選項」視窗中，點選「安全性」頁籤。



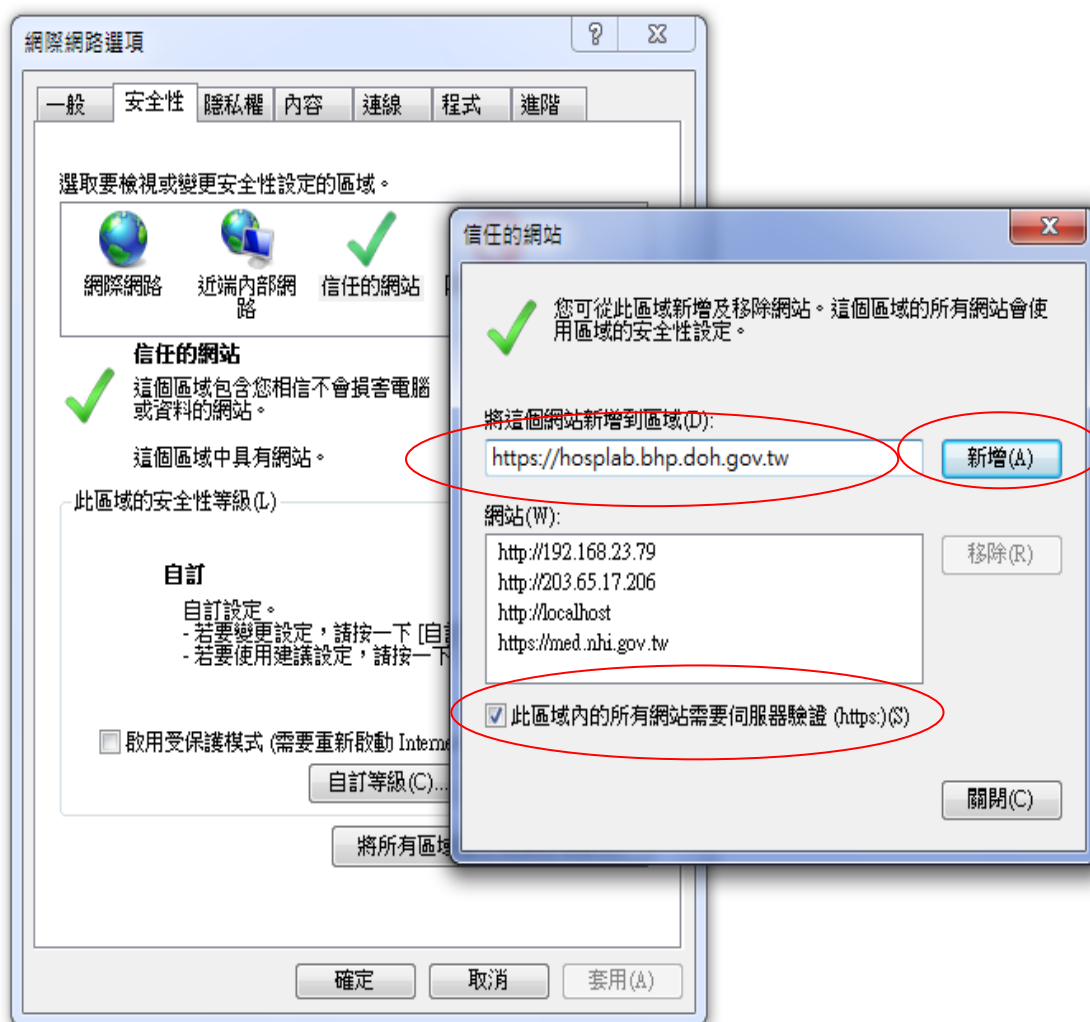
(三) 在「安全性」頁籤中，點選「信任的網站」圖示，再點選下方的「網站」按鈕。

在「將這個網站新增到區域」欄位中輸入

**https://hosplab.bhp.doh.gov.tw**

並點選「新增」按鈕加入到信任的網站，點選「關閉」按鈕關閉

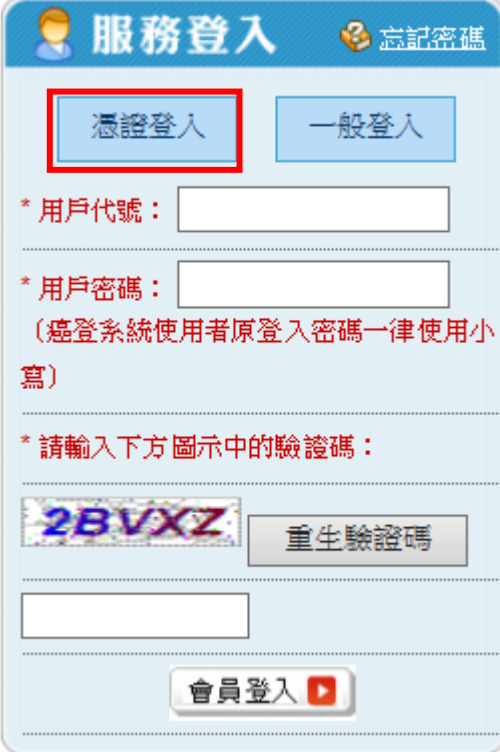
「信任的網站」視窗。



(四) 回到「網際網路選項」視窗，確認「信任的網站」圖示仍是選取的狀況下，點選「自訂等級」按鈕，將「ActiveX 控制項與外掛程式」下的下列選項設定為「啟用」：

1. 二進位和指令碼行為
2. 下載已簽署的 ActiveX 控制項
3. 允許不提示就執行從未使用過的 ActiveX 控制項
4. 允許程式碼片段
5. 自動提示 ActiveX 控制項
6. 執行 ActiveX 控制項與與外掛程式
7. 標示為安全的 ActiveX 控制項
8. 將未標示成安全的 ActiveX 控制項初始化並執行指令碼
9. 將上列各項設定為「啟用」後，點選「確定」按鈕，當出現「要變更此區域之安全性設定嗎？」的訊息時，請點選「是」按鈕。
10. 點選「網際網路選項」視窗中的「確定」按鈕以結束瀏覽器的設定。
11. 關閉瀏覽器，並再次啟動。
12. 登入畫面如下圖：

點選憑證登入：



The screenshot shows the '服務登入' (Service Login) page. At the top, there is a '忘記密碼' (Forgot Password) link. Below the title, there are two buttons: '憑證登入' (Certificate Login) and '一般登入' (General Login). The '憑證登入' button is highlighted with a red box. Below the buttons, there are three input fields: '\* 用戶代號:' (User ID), '\* 用戶密碼:' (User Password), and '\* 請輸入下方圖示中的驗證碼:' (Please enter the verification code shown in the image below). The password field has a note: '(憑證系統使用者原登入密碼一律使用小寫)' (For certificate system users, the original login password is always in lowercase). The verification code field shows '2BVXZ' and has a '重生驗證碼' (Refresh Verification Code) button. At the bottom, there is a '會員登入' (Member Login) button with a red play icon.

點選健保卡，輸入密碼，點選會員登入：



The screenshot shows the '服務登入' (Service Login) page. At the top, there is a '忘記密碼' (Forgot Password) link. Below the title, there are two buttons: '憑證登入' (Certificate Login) and '一般登入' (General Login). Below the buttons, there is a '憑證種類:' (Certificate Type) section. There are two radio buttons: '● 健保卡' (Health Insurance Card) and '○ 自然人憑證' (Natural Person Certificate). The '健保卡' radio button is highlighted with a red box. Below the radio buttons, there is a '\* 密碼:' (Password) input field. At the bottom, there is a '會員登入' (Member Login) button with a red play icon.